



Serviços, clientes & projetos

Edição 2023

Nosso propósito é ajudar os municípios no atendimento às demandas de políticas públicas municipais por meio da modernização da administração em várias áreas.

Sumário

Clique na seção para acessar

01	Sobre a empresa	<u>03</u>
02	Nossos serviços	<u>04</u>
03	Como atuamos	
	• Operação de Investimento Social Privado	<u>05</u>
	• Consultoria estratégica aos municípios	<u>06</u>
04	Abrangência	<u>07</u>
05	Equipe	<u>08</u>
06	Clientes	<u>09</u>
07	Portfólio	
	• Klabin	<u>11</u>
	• Instituto Alcoa	<u>24</u>
	• Nexa	<u>27</u>
	• Instituto Votorantim	<u>30</u>
	• Votorantim Cimentos	<u>41</u>
	• Comunitas	<u>42</u>
	• CPFL	<u>43</u>
	• Instituto InterCement	<u>44</u>
	• Instituto Jatobás	<u>45</u>
	• SEBRAE	<u>47</u>
08	Contato	<u>48</u>

Sobre a empresa

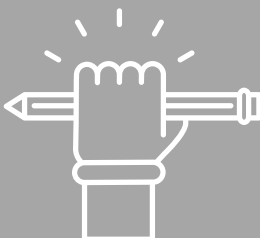
Criada em 2011, a **Interação Urbana** é uma empresa de consultoria focada no apoio técnico à gestão pública. Nosso propósito é ajudar os municípios por meio da modernização da administração em várias áreas.

Buscamos qualificar o desenvolvimento municipal a partir da gestão equilibrada dos recursos e de ações planejadas e aderentes às demandas das políticas públicas.

Nossas áreas de atuação



**MODERNIZAÇÃO
ADMINISTRATIVA**



EDUCAÇÃO



SAÚDE



INFRAESTRUTURA

Nossos serviços

Temas

Produtos / Serviços

1

Desenvolvimento Local e Regional

- Plano de Desenvolvimento Local
- Plano de Desenvolvimento Regional

2

Ordenamento Territorial

- Plano Diretor
- Plano Municipal de Habitação de Interesse Social
- Plano Municipal de Saneamento Básico
- Plano Municipal de Resíduos Sólidos
- Plano Municipal de Mobilidade Urbana
- Projetos Básicos e Executivos de Saneamento

3

Apoio à Gestão Pública Municipal

- Planejamento Estratégico de Governo
- Educação Pública Municipal
- Saúde Pública Municipal
- Projetos de Modernização Administrativa e Tributária

4

Sustentabilidade e cumprimento de Planos de Controle Ambiental (PCA)

- Educação Ambiental
- Programa de Apoio à População Migrante e de Acompanhamento da Migração em Regiões de Projetos de Impacto

Como atuamos

Operação de Investimento Social Privado

Operamos investimentos sociais corporativos voltados a boas práticas de gestão pública - investimentos que contribuem para o desenvolvimento das comunidades e estejam alinhados à estratégia de sustentabilidade das empresas.

Nossas atividades atendem aos propósitos dos investimentos sociais voluntários e às condicionantes ambientais dos órgãos licenciadores ou de bancos de desenvolvimento para fins de financiamento.

Produtos

Ordenamento territorial

- Plano Diretor, planos municipais de Habitação de Interesse Social, Saneamento Básico, Resíduos Sólidos, Mobilidade Urbana, Desenvolvimento Local e Regional e Projetos Executivos Saneamento

Apoio à Gestão Pública Municipal

- Planejamento Estratégico de Governo Municipal e Apoio à Gestão da Educação e da Saúde Pública Municipal

Sustentabilidade e cumprimento de Planos de Controle Ambiental (PCA)

- Educação Ambiental e apoio à população migrante em regiões de projetos de impacto

Como atuamos

Consultoria estratégica aos municípios

Há mais de 10 anos, atuamos em projetos de apoio à gestão pública municipal. Essa experiência, aplicada em municípios de pequeno, médio e grande porte e em todas as regiões do Brasil, qualificou a Interação Urbana a ser uma parceira estratégica do poder público municipal em seu desafio de otimizar a gestão.

Produtos

Apoio à Gestão Pública Municipal

- Planejamento Estratégico de Governo Municipal e Apoio à Gestão da Educação e da Saúde Pública Municipal

Ordenamento territorial

- Plano Diretor, planos municipais de Habitação de Interesse Social, Saneamento Básico, Resíduos Sólidos, Mobilidade Urbana, Desenvolvimento Local

**Nosso foco é a
melhoria da gestão pública**

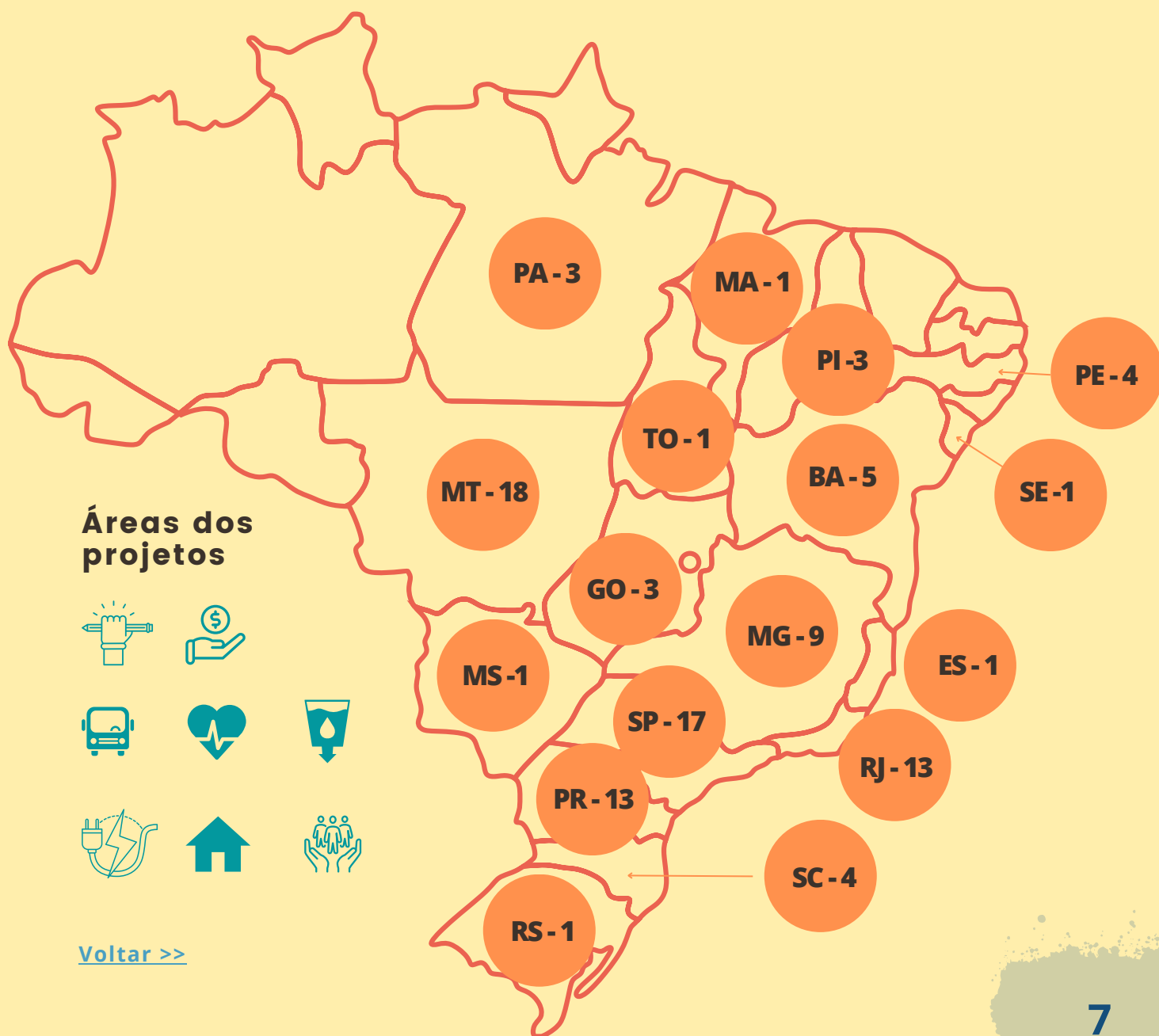
Abrangência

+95

municípios

Cidades com projetos da Interação Urbana

Atuamos nos municípios operando o investimento social privado ou diretamente com as prefeituras.



[Voltar >>](#)

Equipe

Nossa equipe é constituída por profissionais com histórico e experiência como gestores públicos municipais.

COORDENAÇÃO



MARCO AURÉLIO DE LIMA E MYRRA
ADMINISTRAÇÃO



MARCOS TSUTOMU TAMAI
PLANEJAMENTO ESTRATÉGICO PÚBLICO E INFRAESTRUTURA



MAURO LÚCIO DA CUNHA ZANIN
POLÍTICAS PÚBLICAS



PATRÍCIA CÂNDIDO
EDUCAÇÃO PÚBLICA

Planejamento Estratégico de Governo



Educação pública



Saúde pública



Finanças públicas



Assistência Social



Infraestrutura



EQUIPE



ANA ELIZABETE DE CARVALHO PÁDUA
EDUCAÇÃO PÚBLICA



ANA REBECA MIRANDA CASTILLO
EDUCAÇÃO PÚBLICA



BRUNO TESSARI COBRA
SAÚDE PÚBLICA



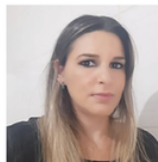
CLAUDIA TENORIO CAVALCANTI
EDUCAÇÃO PÚBLICA



CYNTHIA MONTANS GONÇALVES
PLANEJAMENTO TERRITORIAL



DANIELA CORTEZ
SAÚDE PÚBLICA



DENISE MAVEL
PLANEJAMENTO E ORÇAMENTO



EDER SANTIN
COMUNICAÇÃO & MARKETING



EMY KIKUCHI TATEISHI
TECNOLOGIA DA INFORMAÇÃO



FREDERICO ALMEIDA
SAÚDE PÚBLICA



GUSTAVO H. F. FERNANDES
EDUCAÇÃO PÚBLICA



JEFFERSON W. RIBEIRO
PLANEJAMENTO E ORÇAMENTO



LARA CAVALHEIRO
EDUCAÇÃO PÚBLICA



MARIA TEREZA PAES
ADMINISTRATIVO E FINANCEIRO



MARÍLIA DE SOUZA NEVES
EDUCAÇÃO PÚBLICA



MAURO FERREIRA
PLANEJAMENTO TERRITORIAL



OSMAR NOVAES
GESTÃO TRIBUTÁRIA



PAULA MARTINS PIMENTA
SERVIÇO SOCIAL



SANDRA CRISTINA DE LIMA
APOIO LOGÍSTICO E SECRETARIA



SOLANGE VIALLE
PLANEJAMENTO ESTRATÉGICO DE GOVERNO



VANESSA ALVES RODRIGUES
GESTÃO TRIBUTÁRIA

[Voltar >>](#)

Alguns clientes



Klabin

nexa



instituto
VOTORANTIM



FUPAM



Fundación
Avina



SEBRAE



Votorantim
Metais

[Voltar >>](#)



São Luís - MA



Poços de Caldas - MG



Goiana - PE



Fortaleza de Minas - MG



Três Marias - MG



Angatuba - SP



Lages - SC



Telêmaco Borba - PR



Aripuanã - MT



Pelotas - RS



Sapopema - PR



Itaquaquecetuba - SP



Catanduva - SP



Nobres - MT



Juruti - PA



Itararé - SP



Itaperuçu - PR



Niquelândia - GO



Rondon - PA



Otacílio Costa - SC



Pardinho - SP



Imbaú - PR



Ventania - PR



Vazante - MG



Ponte Alta - SC



Primavera - PA



Reserva - PR



Alcobaca - BA



DESDE 2015

A Interação Urbana participa de projetos e programas da Klabin desde 2015. Em 2022, estamos atuando em 20 municípios nos Estados de Santa Catarina, Paraná, São Paulo e Pernambuco.

Principais projetos / programas

- 1** Plano Diretor (2015 a 2016) e Plano de Mobilidade Urbana de Ortigueira (2019 a 2020) (Greenfield)
- 2** Plano Diretor (2015 a 2016) e Projeto de Modernização Administrativa de Imbaú (2018) (Greenfield)
- 3** Diretrizes de Desenvolvimento Regional (2015 a 2016), Linha de Base / Índice de Progresso Social (2019 a 2020) (IPS), Escritório de Projetos (2019 a 2021) para 12 municípios da região de abrangência do projeto Puma
- 4** Planejamento Estratégico de Governo e Plano Plurianual (PPA) de Telêmaco Borba, Ortigueira e Imbaú (2017 a 2018)
- 5** Planejamento Estratégico de Governo (PR: Telêmaco Borba, Ortigueira, Imbaú, Tibagi, Reserva, Curiúva, Sapopema, Rio Negro, Paranaguá e Ventania; SC: Otacílio Costa, Correia Pinto e Lages; PE: Goiana; SP: Angatuba) (2019 a 2022)*
- 6** Klabin Semeando Educação em Telêmaco (PR: Telêmaco Borba, Ortigueira, Imbaú, Curiúva, Reserva, Rio Branco do Ivaí, Sapopema, Tibagi e Ventania; SC: Otacílio Costa, Correia Pinto e Lages; PE: Goiana) (2019 a 2022)
- 7** Apoio à Gestão escolar da Escola Wolff Klabin, em Telêmaco Borba (2021)
- 8** Apoio Emergencial para Municípios - Gestão de Crise Covid-19 (2020)



Klabin



12 municípios da região de abrangência do Projeto Puma, Paraná

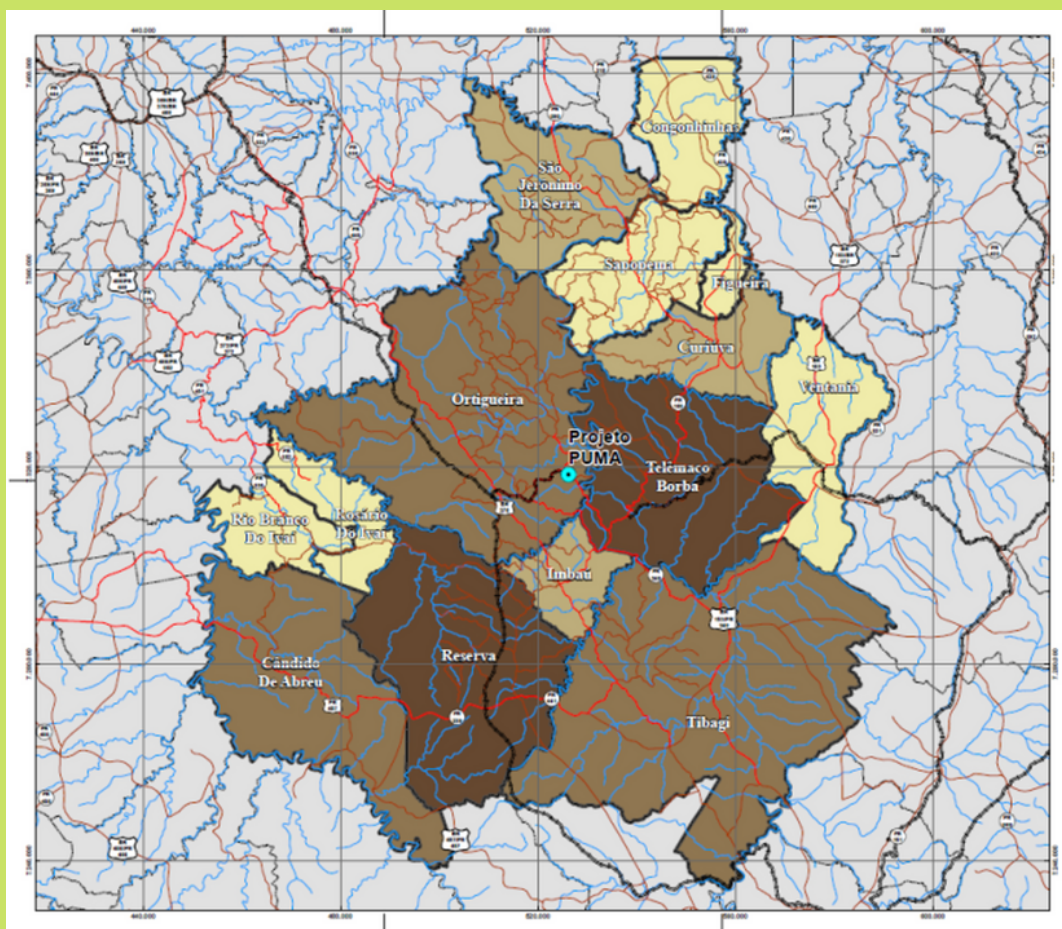
O que fizemos:

1. Diretrizes de Desenvolvimento Regional (2015 a 2016)

Elaboração de **27 diretrizes de desenvolvimento regional** alinhadas com a Matriz de Impactos Sociais que geraram o **Programa Klabin de Desenvolvimento Regional**.

A elaboração das DDRs exigiu uma caracterização geral da região, a fim de contextualizar as propostas de desenvolvimento, e atuando como guia para os municípios fixarem prioridades e buscarem a melhoria de seus indicadores de socioeconômicos.

Foram 12 os municípios abrangidos pela ação: Cândido de Abreu, Congonhinhas, Curiúva, Imbaú, Ortigueira, Reserva, Rio Branco do Ivaí, Sapopema, São Jerônimo da Serra, Telêmaco Borba, Tibagi e Ventania.

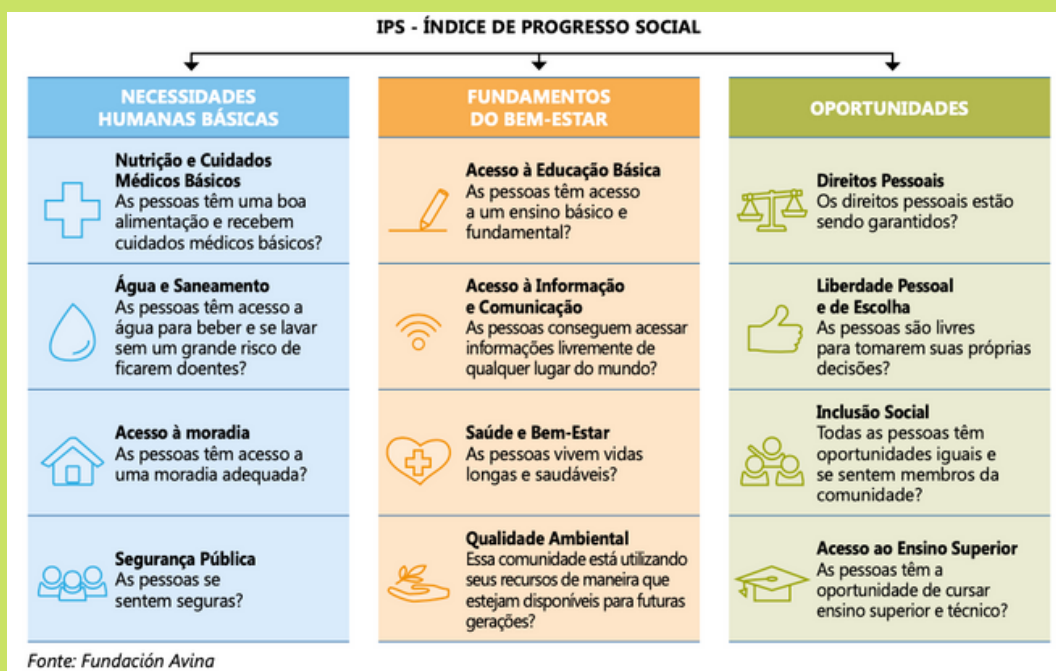




Klabin

2. Linha de Base - Índice de Progresso Social - IPS (2019 a 2020)

- Apoio à elaboração da Linha de Base do Puma II (Índice de Progresso Social - IPS)
- Articulação do IPS com projetos do poder público municipal
- Aporte de informações sobre o contexto local, focando nas ações dos projetos sociais vinculados ao negócio
- Coordenação editorial do relatório Linha de Base



3. Escritório de projetos (2019 a 2021)

- Assessoramento da gestão da saúde e educação pública junto às prefeituras de Imbaú-PR e Ortigueira-PR
- Apoio ao planejamento e gestão da coleta e destinação final dos resíduos sólidos urbanos (RSU) junto ao Consórcio Intermunicipal Caminhos do Tibagi-PR
- Apoio à construção de agenda de atuação da Agência da Madeira/PR
- Apoio ao projeto de expansão urbana de Telêmaco Borba-PR

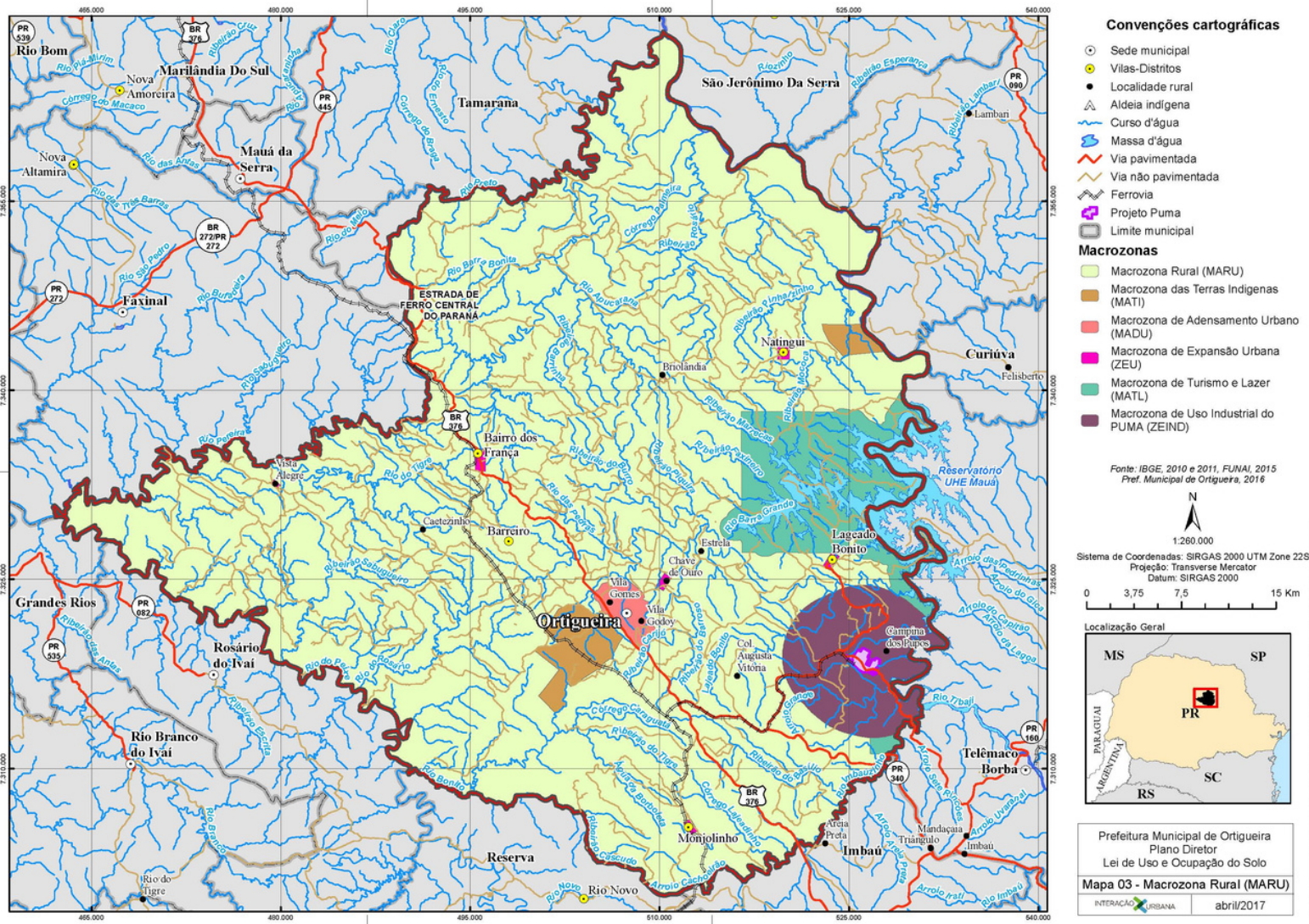
Ortigueira-PR

Atuação durante o licenciamento de nova unidade de celulose (Puma II)

O que fizemos:

1. Plano diretor participativo e legislação complementar (2015 a 2016)

Elaboração do Plano Diretor e legislação complementar, contemplando o território municipal, participação da sociedade e apoio à apresentação na Câmara Municipal.





Klabin

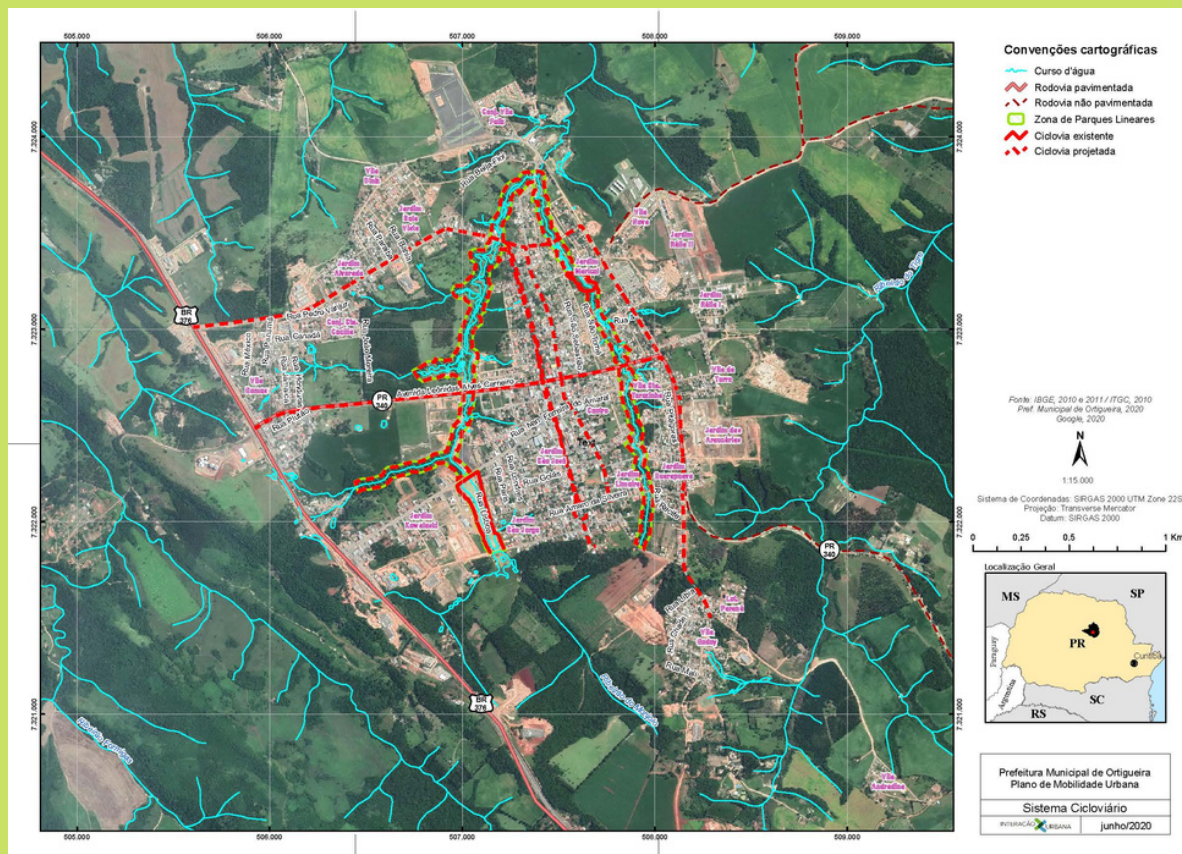
2. Plano municipal de mobilidade urbana (2019 a 2020)

Diagnóstico da mobilidade municipal: acessibilidade, sistemas viário, de circulação e trânsito, transporte coletivo urbano, transporte de cargas, pedestres, transporte por tração humana – bicicletas, transporte por tração animal – carroças, automóveis, motocicletas, outros modais – ferroviária.

- Estratégias de Ação e Projeto de Lei do Planmob: detalhamento das ações, prognóstico da mobilidade, estratégias e plano de ação
- Minuta de projeto de lei do Planmob
- Instrumentos de indução do desenvolvimento urbano e da mobilidade
- Estatuto da Cidade: desapropriações; outorga onerosa do direito de construir; operações urbanas consorciadas; estudo prévio de impacto ambiental (EIA)
- Estudo prévio de impacto de vizinhança (EIV)
- Instrumentos de democratização urbana: conselhos - sistemas de gestão democrática da política de mobilidade; audiências e consultas públicas; iniciativa popular de leis

3. Outros instrumentos

- Projetos de alinhamento definindo futuros logradouros públicos ou adaptando os existentes)
- Regulação de Polos Geradores de Tráfego



Imbaú - PR

Atuação durante o licenciamento de nova unidade de celulose (Puma II)



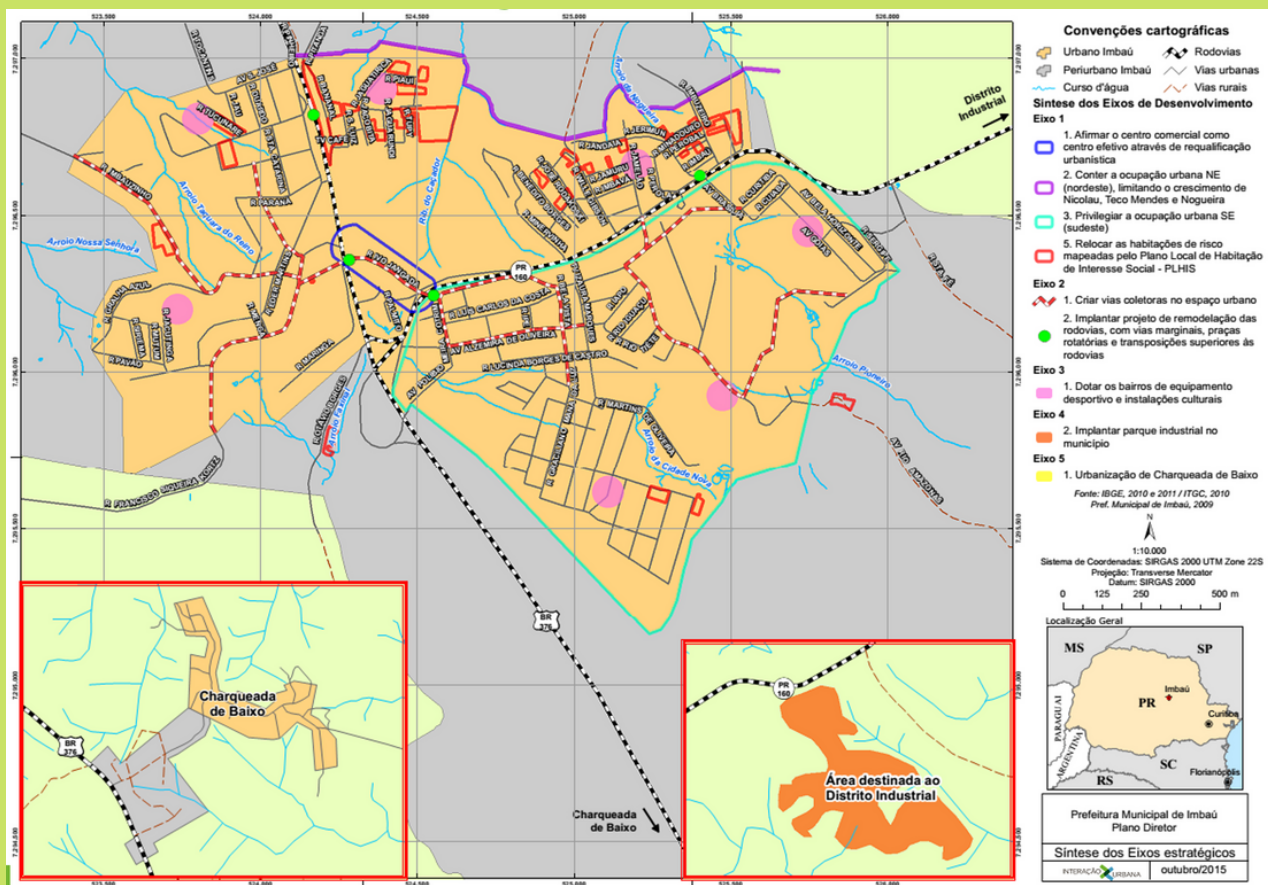
O que fizemos:

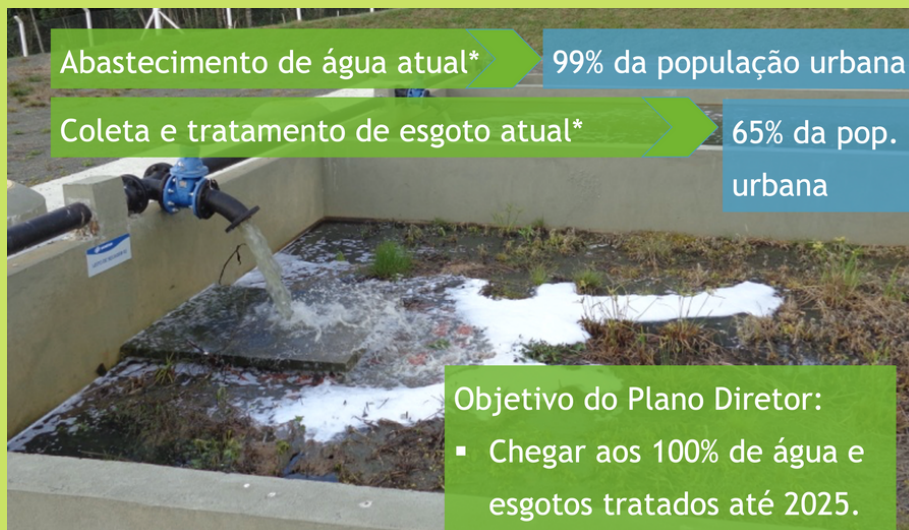
1. Plano diretor participativo e legislação complementar (2015 a 2016)

Elaboração do PD e legislação complementar, contemplando o território municipal, participação da sociedade, apoio à apresentação e aprovação na Câmara Municipal.

2. Projeto de modernização administrativa PMAT/BNDES (2018)

Elaboração de projeto de investimento da Administração Pública Municipal voltado à modernização da administração tributária e à melhoria da qualidade do gasto público, buscando proporcionar uma gestão eficiente capaz de gerar aumento de receitas e/ou redução do custo unitário dos serviços prestados à sociedade.





Telêmaco Borba, Ortigueira e Imbaú-PR

Região de abrangência do Projeto Puma Klabin

O que fizemos:

1. Planejamento das ações de governo e elaboração do Plano Plurianual (PPA) (2017-2018)

- Apoio à elaboração do PPA, à apresentação em audiências públicas e à apresentação ao Legislativo e demais atores locais relevantes.
- Apoio à elaboração de Programa de Metas de Gestão, traduzindo as entregas e projetos previstos no PPA em formato de metas, entregas, projetos e indicadores de resultado e impacto.
- Apoio na elaboração de painel de gestão, bem como propor a elaboração de contratos de resultado entre cada Secretaria Municipal e o Gabinete da Prefeitura, estabelecendo metas e indicadores por setor de cada pasta, atrelados à execução do PPA e do Programa de Metas.

Telêmaco Borba, Ortigueira, Imbaú, Curiúva, Sapopema, Reserva e Tibagi-PR

Região de abrangência do Projeto Puma Klabin

O que fizemos:

1. Planejamento Estratégico de Governo (2019 a 2020)

Planejamento estratégico de governo e das secretarias municipais, em conjunto com o quadro técnico permanente das prefeituras; estabelecimento de metas e de entregas anuais; monitoramento das ações na plataforma on-line da Interação Urbana (MonitoraPlan).



Telêmaco Borba-PR

O que fizemos:

1. Escola Estadual Wolff Klabin (2019 a 2021)

- Apoio à gestão escolar durante a desativação do Colégio Estadual Manoel Ribas, de transferência de seus alunos, professores, funcionários e equipe de direção para o Colégio Estadual Wolff Klabin de consolidação do trabalho ao longo do ano letivo de 2020.



- Apoio à elaboração, implementação e monitoramento de planos de ação de natureza administrativa, de ações da organização pedagógica, de comunicação e relações públicas, além de estimular a participação da comunidade escolar.



Klabin

Secretarias de Educação e escolas municipais de Telêmaco Borba, Ortigueira e Imbaú

O que fizemos:

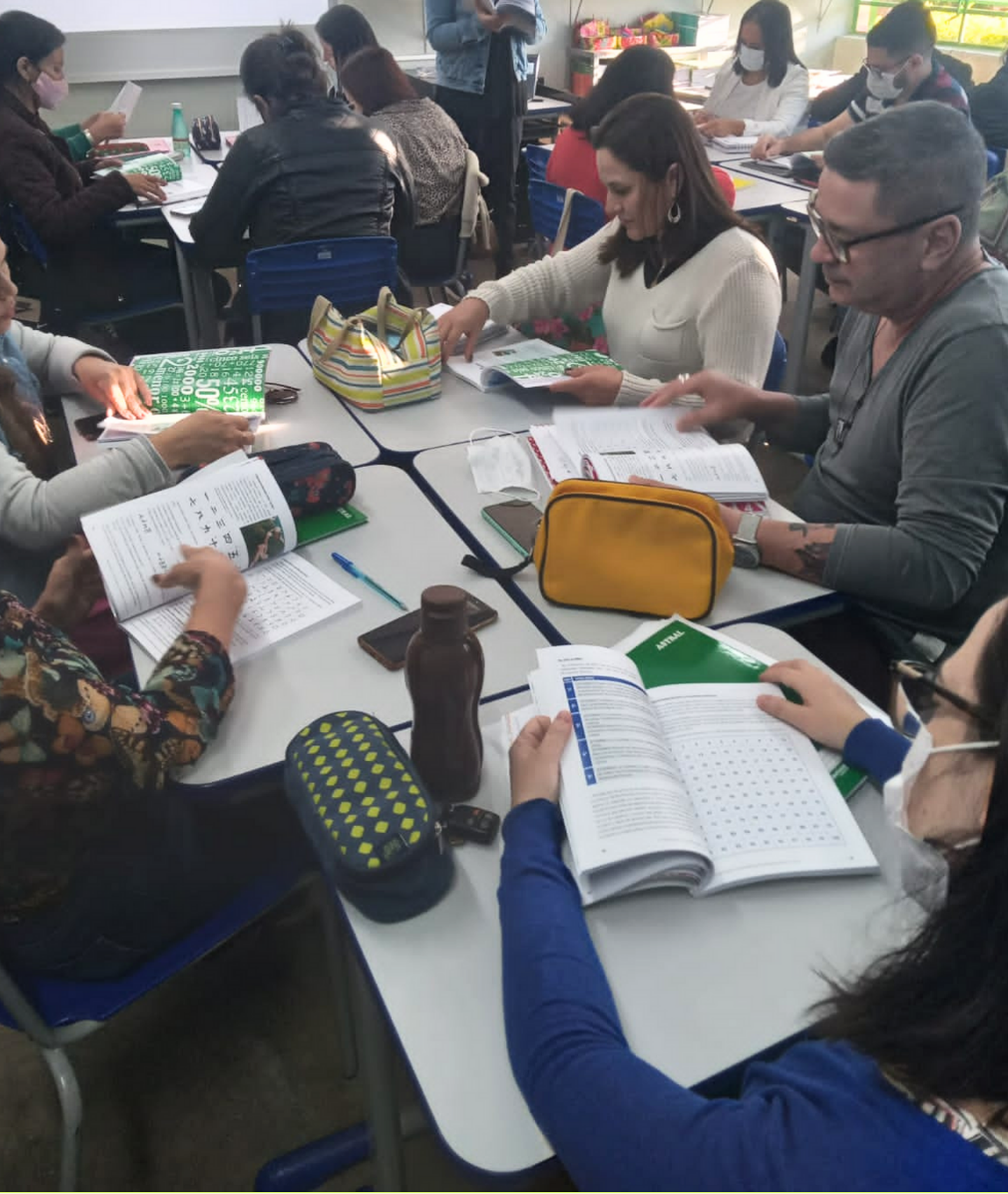
1. Klabin Semeando Educação (2019 a 2020)

- Formação dos Professores em Língua Portuguesa e Matemática (foco na aprendizagem com significado, oferta de material próprio para formação do professor, aulas presenciais e remotas contendo 3 módulos formativos por tema).
- Planejamento estratégico participativo da Secretaria Municipal de Educação: Diagnóstico da educação local / Rede Municipal de Ensino; Elaboração de forma participativa de Plano Estratégico de Gestão – Alinhamento ao Programa de Governo e ao Plano Municipal de Educação; Estabelecimento de metas e prazos; Monitoramento e acompanhamento de indicadores de resultado; Reuniões de governança e avaliação (secretaria e gabinete).
- Formação em Gestão Escolar: Capacitação dos profissionais de educação para administrar a unidade escolar utilizando cadernos de formação dos Gestores (diretor de escola e coordenador pedagógico); Aulas presenciais e remotas (2 módulos formativos no tema).
- Plano de Gestão por Unidade Escolar: Elaboração do plano de gestão de forma participativa e individualizada com os gestores das escolas; Diagnóstico da educação por UE / Rede Municipal de Ensino; Elaboração de forma participativa de Plano de Gestão – Eixos do PAR; Formação de profissionais da Educação, Práticas Pedagógicas e Avaliação, Infraestrutura e Recursos Pedagógicos e Indicadores Quantitativos e Qualitativos); Estabelecimento de metas e prazos; Monitoramento e acompanhamento de indicadores de resultado.
- Monitoramento dos Planos de Gestão: Plataforma de gerenciamento e monitoramento de ações em ambiente "nuvem" para alimentação dos planos, com acesso para múltiplos usuários, nas secretarias municipais e nas unidades escolares; Integração das unidades escolares com o planejamento da secretaria; Capacitação para o uso da ferramenta.
- Organização da premiação das melhores práticas pedagógicas para todos os municípios ingressantes no programa.
- Plataforma de acesso digital em consonância com as regras de segurança digital da Klabin.
- Gerenciamento do site institucional do programa, produzindo conteúdos em acordo com plano de comunicação anual, assim como outras produções que venham ao encontro dos objetivos de divulgação ao público interno e externo da Klabin.

Projeto Kiabin Semeando Educação – 2022

Resumo do nosso encontro

1. Caderno de formação - exploração
2. Retomada do encontro anterior – explorações do quadro numérico
3. A literatura infantil nas aulas de Matemática
4. Ambiente aritmetizador – Matemática visual
5. Trabalho com as fichas sobrepostas
6. Sistema de numeração decimal – sistema egípcio e chinês
7. Conversa final e avaliação do encontro





Klabin

Paraná

Telêmaco Borba, Ortigueira, Imbaú,
Curiúva, Reserva, Rio Branco do Ivaí,
Sapopema, Tibagi e Ventania (2021/2022)

Santa Catarina

Otacílio Costa, Correia
Pinto e Lages (2021/2022)

Pernambuco

Goiana (2021/2022)

São Paulo

Angatuba (2021/2022)

Abrangência

14 secretarias
municipais de
educação

188 escolas

(22 mil) alunos

791 professores

251 gestores
escolares

O que fizemos:

1. Klabin Semeando Educação (2021/2022)

- Formação dos Professores em Língua Portuguesa e Matemática.
- Planejamento estratégico participativo da Secretaria Municipal de Educação.
- Formação em Gestão Escolar.
- Plano de Gestão por Unidade Escolar.
- Monitoramento dos Planos de Gestão.
- Organização da premiação das melhores práticas pedagógicas para todos os municípios ingressantes no programa.
- Plataforma de acesso digital em consonância com as regras de segurança digital da Klabin.
- Gerenciamento do site institucional do programa, produzindo conteúdos em acordo com plano de comunicação anual, assim como outras produções que venham ao encontro dos objetivos de divulgação ao público interno e externo da Klabin.

Mais detalhes do programa na página 17

Paraná

Prefeituras dos municípios de Telêmaco Borba, Ortigueira, Curiúva, Imbaú, Sapopema, Reserva, Tibagi, Paranaguá e Rio Negro (2020)

Santa Catarina

Prefeituras dos municípios de Lages e Otacílio Costa (2020)

Pernambuco

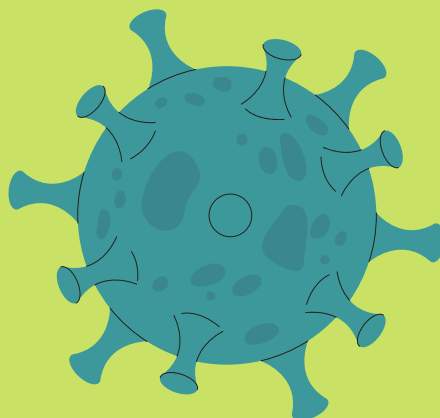
Prefeitura do município de Goiana (2020)

O que fizemos:

1. Gestão de Crise - Covid-19

Apoio aos municípios na implementação das ações emergenciais de combate ao Covid-19, sobretudo na área da Saúde, tais como:

- Agregar profissionais qualificados às equipes de servidores públicos municipais envolvidas diretamente nos gabinetes e Comitês de Crise.
- Coordenação da ação integrada de equipe de mentores, utilizando como ferramenta de base o Checklist de preparação para a Covid-19 nos municípios.
- Elaboração de Planos de Ação Emergenciais para o enfrentamento da epidemia.
- Monitoramento dos Planos de Ação de cada município e propostas de correção de rumos durante sua implementação.



Paraná

Prefeituras de Telêmaco Borba, Ortigueira, Imbaú, Tibagi, Reserva, Curiúva, Sapopema, Rio Negro, Paranaguá e Ventania (2021 a 2022)

Santa Catarina

Prefeituras de Otacílio Costa, Correia Pinto e Lages (2021 a 2022)

Pernambuco

Prefeitura de Goiana (2021 a 2022)

São Paulo

Prefeitura de Angatuba (2021 a 2022)

O que fizemos:

1. Planejamento Estratégico de Governo

Planejamento estratégico de governo e das secretarias municipais, em conjunto com o quadro técnico permanente das prefeituras, com estabelecimento de metas e de entregas anuais e monitoramento das ações na plataforma on-line da Interação Urbana (MonitoraPlan).

Atuação definida por eixos:

- **Eixo 1 - Modernização da Gestão Administrativa e Fiscal** - Concebido em torno da ideia de uma cidade eficiente, com serviços públicos mais acessíveis. Compõe-se das áreas de Finanças, Administração, Governo, Procuradoria Jurídica e demais áreas executoras de atividades-meio.
- **Eixo 2 - Desenvolvimento Social** - Baseado na proposta de uma cidade saudável e inclusiva, que valoriza a cultura e garante educação de qualidade. O eixo é composto pelas áreas de Saúde, Educação, Cultura, Esportes e Lazer e Assistência Social.
- **Eixo 3 - Desenvolvimento Urbano e Rural Sustentável** - Apoia-se na concepção de uma cidade integrada, que gera oportunidades e garante serviços públicos de qualidade. O eixo integra as áreas de Planejamento Urbano, Obras, Meio Ambiente, Agricultura, Indústria, Comércio e áreas executoras de atividades-fim.



DESDE 2019

A Interação Urbana participa de projetos e programas do Instituto Alcoa desde 2019. Em 2022 desenvolvemos projetos nos municípios de São Luís-MA, Poços de Caldas-MG e Juruti-PA.

- 1** Planejamento Estratégico Participativo da Secretaria Municipal de Educação
- 2** Formação em Gestão Escolar
- 3** Plano de Gestão por Unidade Escolar
- 4** Monitoramento dos Planos de Gestão
- 5** Organização da premiação das melhores práticas pedagógicas para os municípios do programa



Alcoa Ecoa (2020 a 2022)

São Luís-MA, Poços de Caldas-MG e Juruti-PA

O que fizemos:

1. Planejamento Estratégico Participativo da Secretaria Municipal de Educação

- Diagnóstico da educação local / Rede Municipal de Ensino
- Elaboração de forma participativa de um Plano Estratégico de Gestão - Alinhamento ao Programa de Governo e ao Plano Municipal de Educação
- Estabelecimento de metas e prazos
- Monitoramento e acompanhamento de indicadores de resultado
- Reuniões de governança e avaliação (Secretaria e Gabinete)

2. Formação em Gestão Escolar

- Capacitação dos profissionais de educação para administrar a unidade escolar utilizando cadernos de formação dos Gestores (diretor de escola e coordenador pedagógico)
- Encontros nas modalidades presenciais e síncronas





3. Plano de Gestão por Unidade Escolar

- Elaboração do plano de gestão de forma participativa e individualizada com os gestores das escolas
- Diagnóstico da educação por UE / Rede Municipal de Ensino
- Elaboração de forma participativa de Plano de Gestão
- Formação de profissionais da Educação, Práticas Pedagógicas e Avaliação, Infraestrutura e Recursos Pedagógicos e Indicadores Quantitativos e Qualitativos)
- Estabelecimento de metas e prazos
- Monitoramento e acompanhamento de indicadores de resultado

4. Monitoramento dos Planos de Gestão

- Plataforma de gerenciamento e monitoramento de ações em ambiente "nuvem" para alimentação dos planos
- Acesso para múltiplos usuários, nas secretarias municipais e nas unidades escolares
- Integração das unidades escolares com o planejamento da secretaria
- Capacitação para o uso da ferramenta

5. Organização da premiação das melhores práticas pedagógicas para os municípios do programa



A Interação Urbana participa de projetos e programas da Nexa Resources desde 2017. Em 2022 desenvolvemos quatro projetos no município de Aripuanã-MT.

- 1** Equilíbrio fiscal da prefeitura (2019)
- 2** Apoio Emergencial para Municípios - Gestão de Crise Covid-19 (2020)
- 3** Programa de Apoio ao Fortalecimento da Gestão da saúde (2021)
- 4** Programa de Apoio ao Migrante (2019 a 2021)
- 5** Programa de capacitação dos servidores públicos (2021)
- 6** Aditivo aos projetos 3 e 4 (2022)
- 7** Planejamento Estratégico de Governo (2022)
- 8** Programa de Apoio ao Fortalecimento da Gestão da Semusa (2022)

[Voltar >>](#)



Aripuanã-MT (2019 a 2022)

O que fizemos:

1. Equilíbrio fiscal da prefeitura (2019)

Apoio ao equilíbrio financeiro da prefeitura, com aumento de receitas e diminuição de despesas, visando uma melhor eficiência e eficácia na utilização dos recursos próprios do município.

2. Apoio Emergencial para Municípios - Gestão de Crise Covid-19 (2020)

Apoio ao município na implementação das ações emergenciais de combate à Covid-19 na área da saúde.

3. Programa de Apoio ao Fortalecimento da Gestão da Saúde (2021)

Apoio ao fortalecimento da gestão da secretaria municipal de saúde.

4. Programa de Apoio ao Migrante (2019 a 2021)

As ações realizadas foram conduzidas com base na avaliação da equipe do programa e no planejamento estratégico (leitura crítica da realidade, estabelecimento de objetivos e metas, execução e acompanhamento de ações) que visaram cumprir - e sempre que possível superar - as metas do Plano de Controle Ambiental (PCA).



5. Programa de Capacitação dos Servidores Públicos (2021)

Capacitação dos servidores públicos relacionados ao planejamento e à gestão da administração da prefeitura.

6. Aditivo aos projetos 3 e 4 (2022)

Continuidade dos programas "Apoio ao fortalecimento da gestão da saúde" e "Capacitação dos servidores".

7. Planejamento Estratégico de Governo (2022)

Planejamento estratégico da administração municipal.

8. Apoio ao Fortalecimento da Gestão da Secretaria Municipal de Saúde (2022)

Ações de fortalecimento da gestão da secretaria em cinco eixos:

- Gestão do sistema público municipal de saúde
- Atenção básica
- Assistência farmacêutica
- Vigilância em saúde
- Atenção de urgência e emergência



Instituto Votorantim

instituto
VOTORANTIM



A Interação Urbana participa de projetos e programas do Instituto Votorantim desde 2011. Em 2020, apoiamos 30 municípios brasileiros com projetos de combate à Covid.

- 1** Modernização da Gestão Pública (2012 a 2015 e 2017)
- 2** Plano Diretor participativo e legislação complementar (2012 e 2019)
- 3** Planejamento Estratégico de Governo / PPA (2012, 2013, 2017)
- 4** Plano de Sanamento Básico (2012, 2013, 2014, 2015)
- 5** Implantação da gestão plena do sistema municipal de saúde (2015)
- 6** Plano de Mobilidade urbana e rural / Habitação social (2013, 2014)
- 7** Melhoria do equilíbrio financeiro da Secretaria da Saúde (2015, 2016, 2017, 2018)
- 8** Programa de apoio ao fortalecimento da gestão da saúde (2016)
- 9** Apoio à captação de recursos (2017)
- 10** Apoio Emergencial para Municípios - Gestão de Crise Covid-19 (2020)

[Voltar >>](#)

Primavera-PA

Atuação durante o licenciamento e construção da nova unidade de cimento



O que fizemos:

1. Modernização da gestão pública (2012 a 2015)

- Realização de diagnósticos que resultaram em melhorias de gestão dos setores sociais básicos e na modernização da administração tributária.
- Implementação de ações de melhoria nos setores sociais e na administração tributária identificados no diagnóstico.
- Elaboração de projetos para captação de recursos disponíveis nas esferas federal e estadual.
- Enquadramento dos projetos submetidos aos órgãos concedentes de recursos.
- Acompanhamento do trâmite junto aos órgãos onde os projetos foram submetidos

2. Plano Diretor Participativo e legislação complementar (2012)

- Elaboração do Plano Diretor e legislação complementar, contemplando o território municipal, participação da sociedade, apresentação e apoio à aprovação na Câmara Municipal.

3. Planejamento das ações de governo (2012 a 2013)

- Planejamento das ações de governo da prefeitura envolvendo os secretários e técnicos das secretarias.

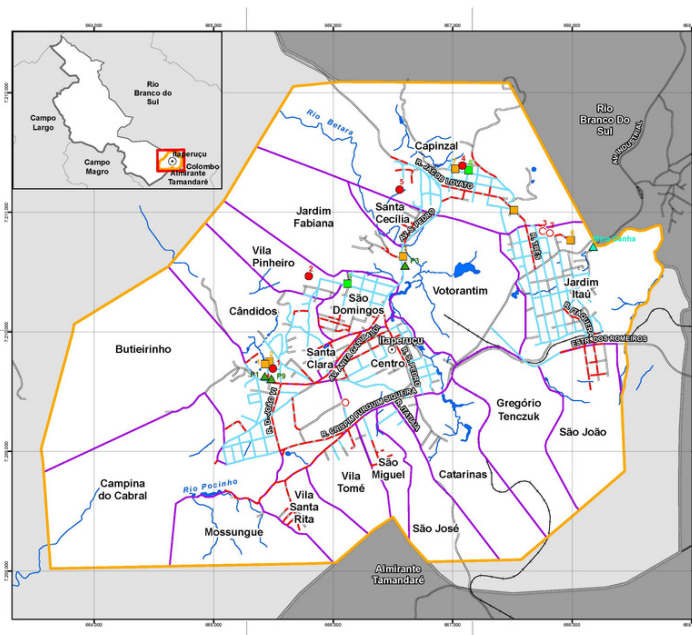
Itaperuçu-PR

Área de influência de unidade de produção de cimento

O que fizemos:

1. Plano Municipal de Saneamento Básico (2014 a 2015)

- Elaboração de plano contemplando o território municipal, participação da sociedade, apresentação e apoio à aprovação na Câmara Municipal.



Nobres-MT

Unidade de produção da Votorantim Cimentos

O que fizemos:

1. Modernização da gestão e melhoria do equilíbrio financeiro da Secretaria da Saúde (2017 a 2018)

Apoio à Secretaria de Saúde de Nobres-MT na estruturação de projetos de modernização da gestão, de acordo com os problemas identificados no diagnóstico elaborado pelo Instituto Votorantim, bem como na implementação e viabilização destes projetos para solução das questões prioritárias.



Xambioá-TO

Unidade de produção da Votorantim Cimentos

O que fizemos:

1. Modernização da gestão pública (2017)

- Captação de recursos financeiros para financiar projetos:
- Elaboração de projetos de captação de recursos
- Conhecimento das fontes financiadoras
- Treinamento e capacitação da equipe da prefeitura para estruturar projetos
- Orientação e solicitação de recursos PMAT/BNDES
- Desenvolver e implantar a cultura do planejamento e da boa gestão

Aripuanã-MT

Atuação durante o licenciamento da nova unidade



O que fizemos:

1. Apoio à captação de recursos (2017)

- Elaboração de projetos de captação de recursos visando financiamento dos projetos de modernização e resolução de pontos críticos identificados no diagnóstico.
- Capacitação dos gestores e servidores públicos na construção de uma rotina de acompanhamento e monitoramento de indicadores.
- Acompanhamento dos projetos de captação já elaborados, apoiando a aprovação, contratação e execução, incluindo suporte técnico na prestação de contas.

2. Planejamento das ações de governo e elaboração do PPA (2017)

- Apoio na elaboração do PPA, na apresentação em audiências públicas e na apresentação ao Poder Legislativo e demais atores locais relevantes.
- Apoio na elaboração de Programa de Metas de Gestão, traduzindo as entregas e projetos previstos no PPA em formato de metas, entregas, projetos e indicadores de resultado e impacto.
- Apoio na elaboração de painel de gestão, bem como propor a elaboração de contratos de resultado entre cada Secretaria Municipal e o Gabinete da Prefeitura, estabelecendo metas e indicadores por setor de cada pasta, atrelados à execução do PPA e do Programa de Metas.



Rondon do Pará-PA

Atuação durante o licenciamento da nova unidade de alumínio



O que fizemos:

1. Modernização da gestão pública (2013 a 2015)

- Realização de diagnósticos que resultaram em melhorias de gestão dos setores sociais básicos e modernização da administração tributária.
- Implementação de ações de melhorias nos setores sociais básicos e na administração tributária identificados no diagnóstico.
- Elaboração de projetos para captação de recursos disponíveis nas esferas federal e estadual.
- Enquadramento dos projetos submetidos aos órgãos concedentes de recursos.
- Acompanhamento do trâmite junto aos órgãos onde os projetos foram submetidos

2. Implantação da Gestão Plena no Sistema Municipal de Saúde (2015)






- Planejar com a nova equipe de gestão da Saúde Pública municipal os programas, projetos e ações existentes e a serem desenvolvidos
- Preparar para a gestão plena da saúde
- Auxiliar e acompanhar as ações estratégicas a serem desenvolvidas
- Subsidiar e capacitar gestores/técnicos
- Identificar oportunidades/programas de melhoria da gestão não onerosos para o município e fontes de financiamento não reembolsáveis

3. Plano Diretor, Plano de Mobilidade Urbana e Rural, Plano de Saneamento Básico e Plano de Habitação de Interesse Social (2013 a 2014)

- Elaboração dos planos contemplando o território municipal, participação da sociedade, apresentação e apoio à aprovação na Câmara Municipal.



Plano de Saneamento: Prioridades

Prioridades!	
 Abastecimento de água	Garantir o fornecimento de água para toda a população e outros usos essenciais
 Esgotamento sanitário	Melhorar sistema de coleta e tratamento, reduzindo a quantidade de efluentes cujo problema são oriundos do sistema de esgoto deficiente
 Limpeza urbana e resíduos sólidos	Proporcionar destinação adequada aos resíduos sólidos e oferecer serviços de coleta com maior regularidade
 Drenagem urbana e águas pluviais	Implantar sistema de prevenção contra inundações e controle das enchentes
 Fortalecimento Institucional	Criação de estrutura de saneamento visando obter maior regularidade e eficiência

Fortaleza de Minas-MG

Unidade da Votorantim Metals

O que fizemos:

1. Modernização da gestão pública (2012 a 2014)

- Realização de diagnósticos que resultem em melhorias de gestão dos setores sociais básicos e na modernização da administração tributária.
- Implementação de ações de melhorias nos setores sociais e na administração tributárias básicos identificados no diagnóstico.
- Elaboração de projetos para captação de recursos disponíveis nas esferas federal e estadual.
- Enquadramento dos projetos submetidos aos órgãos concedentes de recursos.
- Acompanhamento do trâmite junto aos órgãos onde os projetos foram submetidos



2. Plano de Saneamento Básico Municipal (2012 a 2013)

- Elaboração de plano contemplando o território municipal, participação da sociedade, apresentação e apoio à aprovação na Câmara Municipal.





Vazante-MG

Unidade de produção da Votorantim Metais

O que fizemos:

1. Modernização da gestão pública (2013 a 2015)

- Realização de diagnósticos que resultaram em melhorias de gestão dos setores sociais básicos e modernização da administração tributária.
- Implementação de ações de melhorias nos setores sociais básicos e na administração tributária identificados no diagnóstico.
- Elaboração de projetos para captação de recursos disponíveis nas esferas federal e estadual.
- Enquadramento dos projetos submetidos aos órgãos concedentes de recursos.
- Acompanhamento do trâmite junto aos órgãos onde os projetos foram submetidos

2. Avaliação e projeto de sustentabilidade financeira da nova unidade de saúde pública municipal (2015)

- Avaliação da sustentabilidade financeira da nova unidade de saúde pública municipal

Três Marias-MG

Unidade de produção da Votorantim Metals

O que fizemos:

1. Modernização da gestão e melhoria do equilíbrio financeiro da Secretaria da Saúde (2015 a 2016)

- Apoio à Secretaria de Saúde de Três Marias na estruturação de projetos de modernização da gestão, de acordo com os problemas identificados no diagnóstico elaborado pelo Instituto Votorantim, bem como na implementação/viabilização destes projetos para solução das questões prioritárias.

2. Planejamento das ações de governo e elaboração do Plano Plurianual (PPA) (2017)

- Apoio na elaboração do Plano Plurianual (PPA), na apresentação em audiências públicas e na apresentação ao Poder Legislativo e demais atores locais relevantes.
- Apoio na elaboração de Programa de Metas de Gestão, traduzindo as entregas e projetos previstos no PPA em formato de metas, entregas, projetos e indicadores de resultado e impacto.
- Apoio na elaboração de painel de gestão, bem como propor a elaboração de contratos de resultado entre cada Secretaria Municipal e o Gabinete da Prefeitura, estabelecendo metas e indicadores por setor de cada pasta, atrelados à execução do PPA e do Programa de Metas.





Niquelândia-GO

Unidade de produção da CBA

O que fizemos:

1. Plano Diretor Participativo e legislação complementar (2019)

- Elaboração do Plano Diretor e legislação complementar, contemplando o território municipal, participação da sociedade, apresentação e apoio à aprovação na Câmara Municipal.



Foto: Votorantim

Alcobaça-BA

Região de abrangência da unidade de celulose da Fibria em Aracruz-ES

O que fizemos:

1. Modernização da gestão pública (2013 a 2015)

- Realização de diagnósticos que resultaram em melhorias de gestão dos setores sociais básicos e modernização da administração tributária.
- Implementação de ações de melhorias nos setores sociais básicos e na administração tributária identificados no diagnóstico.
- Elaboração de projetos para captação de recursos disponíveis nas esferas federal e estadual.
- Enquadramento dos projetos submetidos aos órgãos concedentes de recursos.
- Acompanhamento do trâmite junto aos órgãos onde os projetos foram submetidos

2. Plano Municipal de Saneamento Básico (2013 a 2014)

- Elaboração de plano contemplando o território municipal, participação da sociedade, apresentação e apoio à aprovação na Câmara Municipal.



Três Lagoas-MS

Unidade de produção da Fibria

O que fizemos:

1. Apoio à saúde pública municipal (2016)

- Revisão técnica das ações propostas relativas à Saúde Pública Municipal - programa ICES - BID.

Bahia

Cachoeira, Governador Mangabeiras, Maragogipe e São Félix (2020)

Goiás

Santa Rita do Novo Destino e Edealina (2020)

Mato Grosso

Nobres (2020)

Minas Gerais

Caldas, Itaú de Minas, Itamarati de Minas, São Gonçalo do Abaeté, Três Marias, Vazante e Poços de Caldas (2020)

Pará

Primavera (2020)

Paraná

Itaperuçu e Rio Branco do Sul (2020)

Pernambuco

Trindade, Santa Filomena e Ouricuri (2020)

Piauí

Curral Novo do Piauí, Simões e Betânia do Piauí (2020)

Rio de Janeiro

Cantagalo (2020)

Santa Catarina

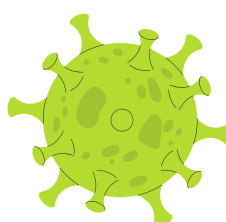
Vidal Ramos e Imbituba (2020)

Sergipe

Laranjeiras (2020)

São Paulo

Divinolândia, Cajamar e Juquitiba (2020)



O que fizemos:

Apoio Emergencial para Municípios - Gestão de Crise Covid-19

- Apoio aos municípios na implementação das ações emergenciais de combate à Covid-19 na área da saúde
- Coordenação da ação integrada de equipe de mentores, utilizando como ferramenta de base o Checklist de preparação para a Covid-19 nos municípios
- Elaboração de Planos de Ação Emergenciais para enfrentamento da epidemia
- Monitoramento dos planos de ação de cada município e proposta de correção de rumos durante a implementação

Votorantim Cimentos



Primavera-PA

Atuação durante o licenciamento e construção da nova unidade de cimento

O que fizemos:

1. Nova unidade de saúde pública municipal (2015)

- Avaliação da sustentabilidade financeira da nova unidade de saúde pública municipal



Itaú de Minas-MG

Unidade da Votorantim Cimentos

O que fizemos:

1. Diagnóstico da situação econômica e técnica do Hospital Fundação Itaú de Assistência Social (2022)

Realizar diagnóstico da situação econômica e técnica do FIAS, através de dados secundários e de visitas presenciais junto à administração do hospital e do Poder Público municipal (prefeito, secretário de saúde).

[Voltar >>](#)

Comunitas



Pelotas-RS

O que fizemos:

1. Apoiar e acelerar a efetivação de convênios e contratos de obras de infraestrutura no município (2015)

- Apoiar a Secretaria de Urbanismo da Prefeitura de Pelotas na execução dos convênios relacionados a obras de pavimentação, realização das obras dentro das normas técnicas, legislação e boas práticas.



Foto: Prefeitura de Pelotas

[Voltar >>](#)

Campinas-SP

O que fizemos:

1. Planejar e ordenar os municípios para a nova economia, mudanças climáticas e micro geração distribuída (2015)

- Desenvolvimento de programas de apoio às prefeituras para elaboração e disponibilização de modelos de legislações municipais focadas na nova economia e na perspectiva das mudanças climáticas.



Registro, Cajati, Jacupiranga, Eldorado, Sete Barras, Micaratu, Iguape, Ilha Comprida, Cananeia e Pariquera-Açu-SP (2017)

O que fizemos:

1. Subsídios para a adequação dos municípios da região do Vale do Ribeira para o coprocessamento de resíduos sólidos urbanos

- Preparar subsídios para a tomada de decisão de investimento social na adequação dos municípios da região do Vale do Ribeira para o coprocessamento dos resíduos sólidos urbanos próprios do município.

Ijaci-MG

Unidade de produção de cimento da InterCement



O que fizemos:

1. Planejamento Estratégico de Governo (2017 a 2018)

Planejamento estratégico de governo e das secretarias municipais, em conjunto com o quadro técnico permanente das prefeituras, estabelecimento de metas e de entregas anuais, monitoramento das ações na plataforma online da Interação Urbana (MonitoraPlan).

2. Plano Municipal de Gestão Integrada de Resíduos Sólidos (2017 a 2018)

- Elaboração do Plano com ênfase no potencial para coprocessamento dos resíduos sólidos urbanos no município de Ijaci e municípios participantes do Consórcio de Resíduos Sólidos de Lavras. O PMGRS de Ijaci deveria apontar possíveis alternativas à destinação adequada dos resíduos, tais como o desenvolvimento de parceria para que os resíduos sejam transformados em fonte de energia térmica.

Instituto Jatobás



Pardinho-SP

O que fizemos:

1. Planejamento Estratégico de Governo (2017 a 2018)

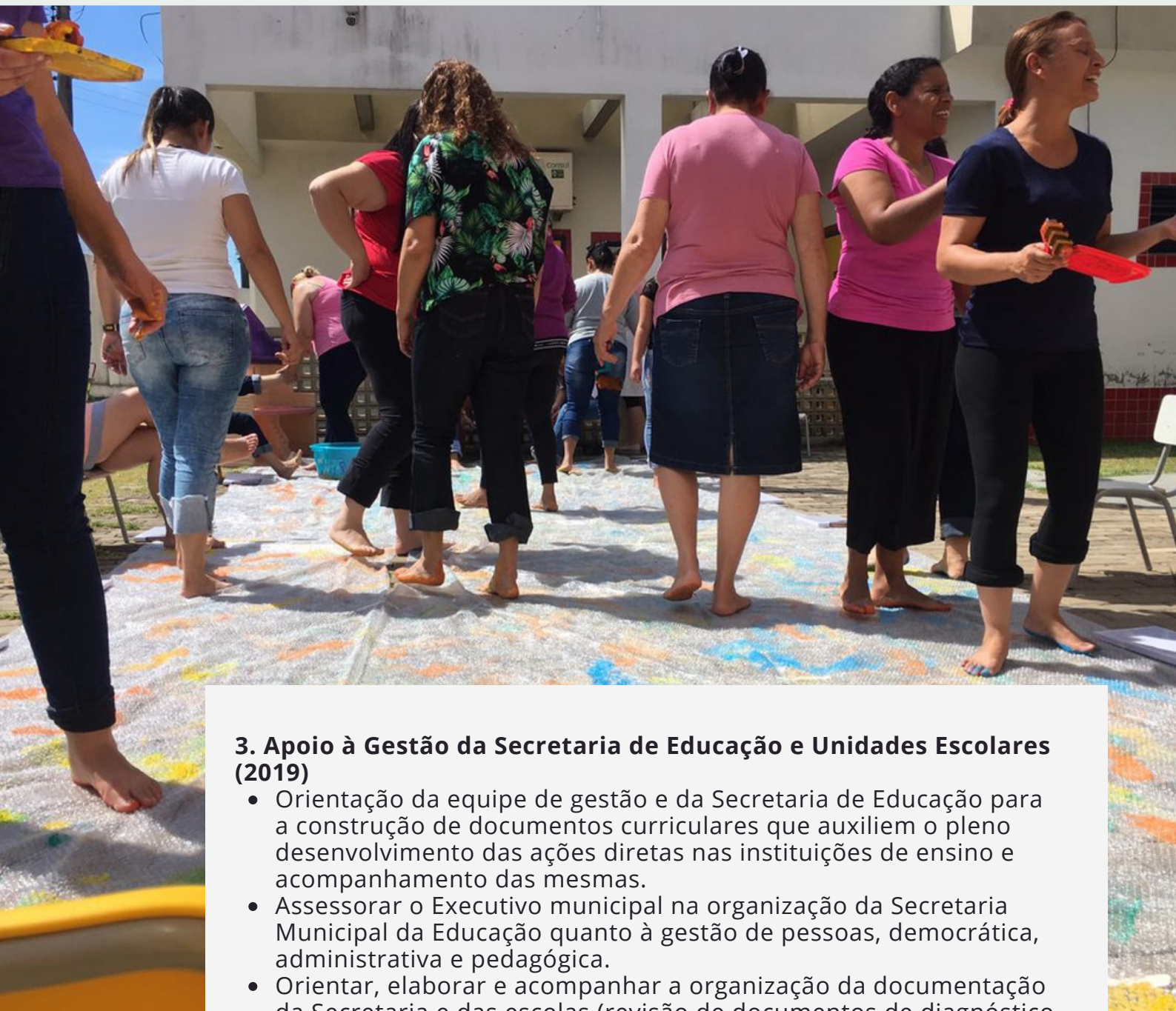
- Planejamento em conjunto com o quadro técnico permanente das prefeituras, estabelecimento de metas e entregas anuais, monitoramento das ações na plataforma on-line da Interação Urbana (MonitoraPlan).

2. Plano Diretor Participativo (2018)

- Elaboração do Plano Diretor e legislação complementar, contemplando o território municipal, participação da sociedade e apoio à apresentação na Câmara Municipal.

[Voltar >>](#)





3. Apoio à Gestão da Secretaria de Educação e Unidades Escolares (2019)

- Orientação da equipe de gestão e da Secretaria de Educação para a construção de documentos curriculares que auxiliem o pleno desenvolvimento das ações diretas nas instituições de ensino e acompanhamento das mesmas.
- Assessorar o Executivo municipal na organização da Secretaria Municipal da Educação quanto à gestão de pessoas, democrática, administrativa e pedagógica.
- Orientar, elaborar e acompanhar a organização da documentação da Secretaria e das escolas (revisão de documentos de diagnóstico e planejamento estratégico de 2018 da SME).
- Criar mecanismo de acompanhamento das escolas em caráter informativo e formativo, em âmbito pedagógico, administrativo e financeiro.
- Organizar diretrizes para melhoria da qualidade do ensino.
- Avaliar os alunos na área de Matemática e Língua Portuguesa do 5º e 9º ano do Ensino Fundamental

4. Fortalecimento da Educação Básica municipal (2020)

- Apoiar o fortalecimento do ensino público municipal das escolas públicas do município, por meio da formação de seus professores
- Promover o desenvolvimento das competências profissionais dos gestores
- Implantar o plano de ações da gestão escolar nas quatro escolas do município
- Garantir a manutenção e sequência do projeto, independente da mudança de governo

Região do Médio Paraíba (RJ)

Municípios de Barra do Piraí, Barra Mansa, Itatiaia, Pinheiral, Piraí, Porto Real, Quatis, Resende, Rio Claro, Rio das Flores, Valença e Volta Redonda/RJ



O que fizemos:

1. Programa Líder (2017 a 2018)

- Consultoria para facilitação dos encontros do Programa Líder Médio Paraíba, buscando mobilizar, organizar e qualificar as lideranças regionais para a formulação, implantação e gestão, de forma empreendedora e participativa, das políticas de interesse público e regional.

Região do Médio e Norte do Mato Grosso

Municípios de Sinop, Cláudia, União do Sul, Santa Carmem, Sorriso, Vera, Feliz Natal, Nova Ubiratã, Ipiranga do Norte, Lucas do Rio Verde, Tapurah, Itanhangá, Santa Rita do Trivelato, Nova Mutum, Nova Maringá e São José do Rio Claro.

O que fizemos:

1. Palestra sobre desenvolvimento regional (2018)

- O desafio de integrar interesses públicos e privados para o desenvolvimento.

[Voltar >>](#)



**INTEGRANDO PESSOAS,
TRANSFORMANDO VIDAS.**

Contato

WhatsApp: (11) 98417-9885

Site: www.interacaourbana.com.br

E-mail: contato@interacaourbana.com.br

[@interacao.urbana](https://www.instagram.com/interacao.urbana)